

# SAKARYA BÜYÜKŞEHİR BELEDİYESİ ACARLAR LONGOZU MENÜ

## KAHVALTI

TABAK KAHVALTI  
TABAK KAHVALTI TEK KİŞİLİKTİR.

300

## APERATİFLER

MENEMEN

140

SUCUKLU YUMURTA

140

SAHANDA YUMURA

100

BONFRİT (PATATES KIZARTMASI)

125

ELMA DİLİM PATATES

125

SOĞAN HALKASI

125

SOSİS TABAĞI

180

KAŞARLI TOST

100

KARIŞIK TOST

110

KAŞARLI TOST MENÜ

225

GÖZLEME

KAŞARLI - KARIŞIK - PEYNİRLİ - PATATESLİ

160

GÖZLEME MENÜ

225

## IZGARALAR

IZGARA KÖFTE

375

IZGARA SUCUK

375

IZGARA TAVUK

350

IZGARA KARIŞIK

425

## SALATALAR

ÇOBAN SALATA

125

AKDENİZ SALATA

225

IZGARA TAVUK SALATA

250

HAMBURGER

150

HAMBURGER MENÜ

300

CHEESEBURGER

170

CHEESEBURGER MENÜ

340

KARIŞIK PİZZA

310

KARIŞIK PİZZA MENÜ

400



₺300

HAMBURGER MENÜ



GÖZLEME MENÜ

₺225

KARIŞIK PİZZA



₺310



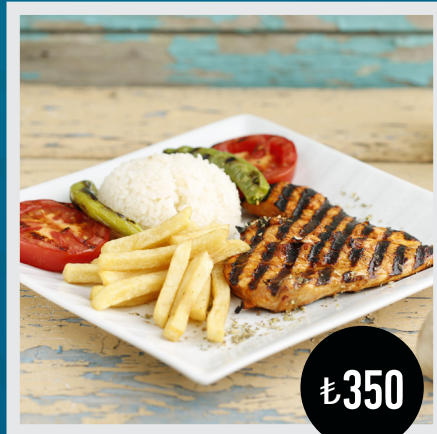
IZGARA  
TAVUK  
SALATA

₺250



₺375

IZGARA KÖFTE



₺350

IZGARA TAVUK



₺425

IZGARA KARIŞIK

# SAKARYA BÜYÜKŞEHİR BELEDİYESİ ACARLAR LONGOZU MENÜ

## SICAK İÇECEKLER

|                      |     |
|----------------------|-----|
| BARDAK ÇAY           | 15  |
| FİNCAN ÇAY           | 30  |
| TÜRK KAHVESİ         | 85  |
| DİBEK KAHVESİ        | 90  |
| NESCAFE              | 100 |
| NESCAFE SÜTLÜ        | 100 |
| SICAK ÇİKOLATA       | 125 |
| SALEP                | 120 |
| TERMOS ÇAY (POT ÇAY) | 180 |



TÜRK KAHVESİ

## SOĞUK İÇECEKLER

|                      |     |
|----------------------|-----|
| KUTU İÇECEKLER       | 70  |
| SOĞUK ÇAY            | 70  |
| MEYVE SUYU           | 70  |
| MEYVELİ SODA         | 50  |
| MADEN SUYU           | 30  |
| CHURCHILL            | 70  |
| SU                   | 15  |
| AYRAN                | 40  |
| LİMONATA (EV YAPIMI) | 100 |
| KARADUT SUYU         | 100 |
| PORTAKAL SUYU        | 100 |



LİMONATA

## TATLILAR

|               |     |
|---------------|-----|
| SÜTLAÇ        | 135 |
| DİLİM PASTA   | 190 |
| PROFİTEROL    | 190 |
| MAGNOLYA      | 190 |
| TRİLEÇE       | 190 |
| KABAK TATLISI | 220 |
| SUFLE         | 220 |

## DONDURMA

|                     |     |
|---------------------|-----|
| DONDURMA (TOP)      | 40  |
| DONDURMA (PORSİYON) | 150 |



DİLİM PASTA



TRİLEÇE



KABAK TATLISI